



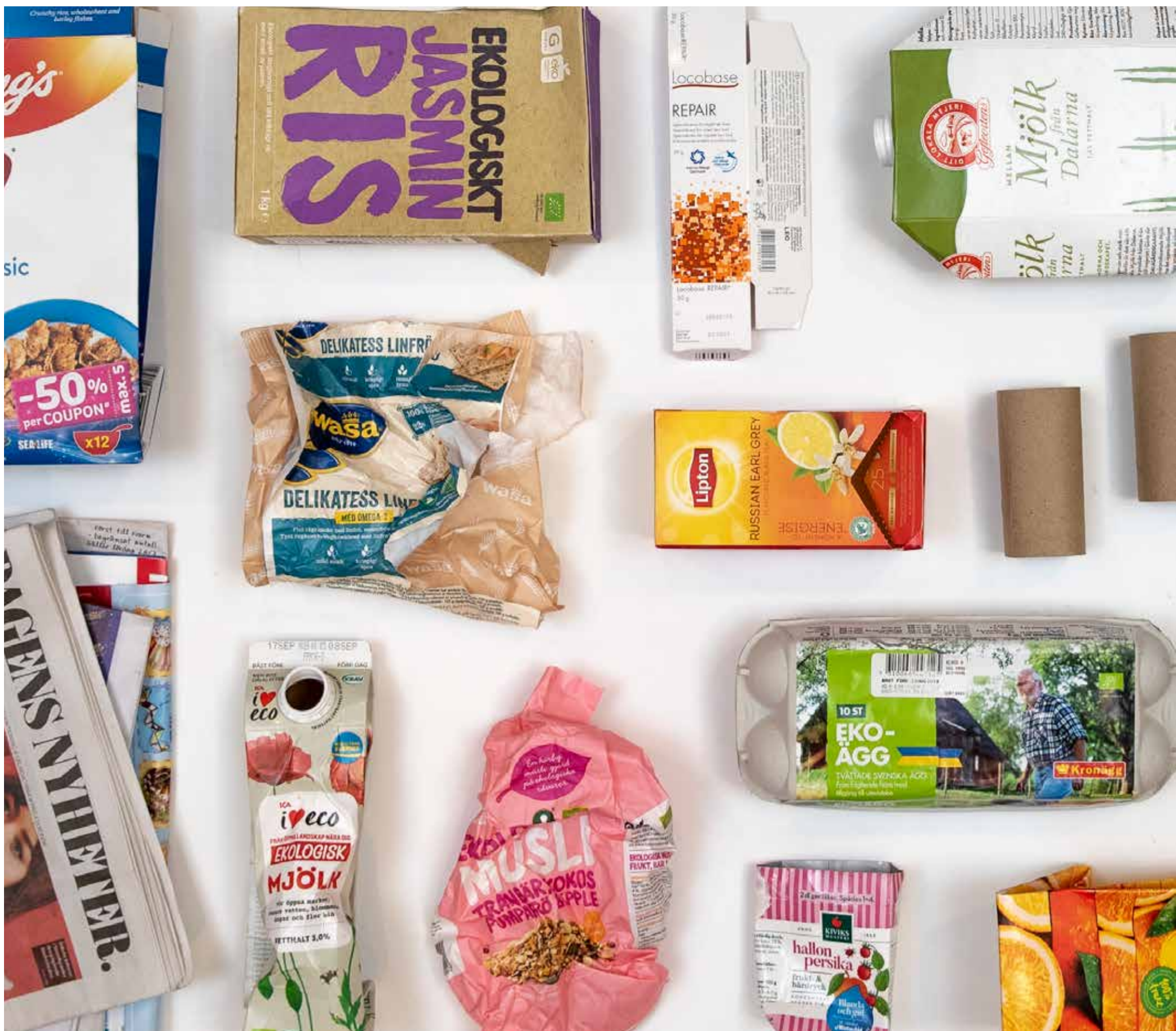
Trädgårdsavfall

Exempel: Ogräs, ris, löv, fallfrukt och blommor. Större grenar och buskar lämnas på någon av återvinningscentralerna.



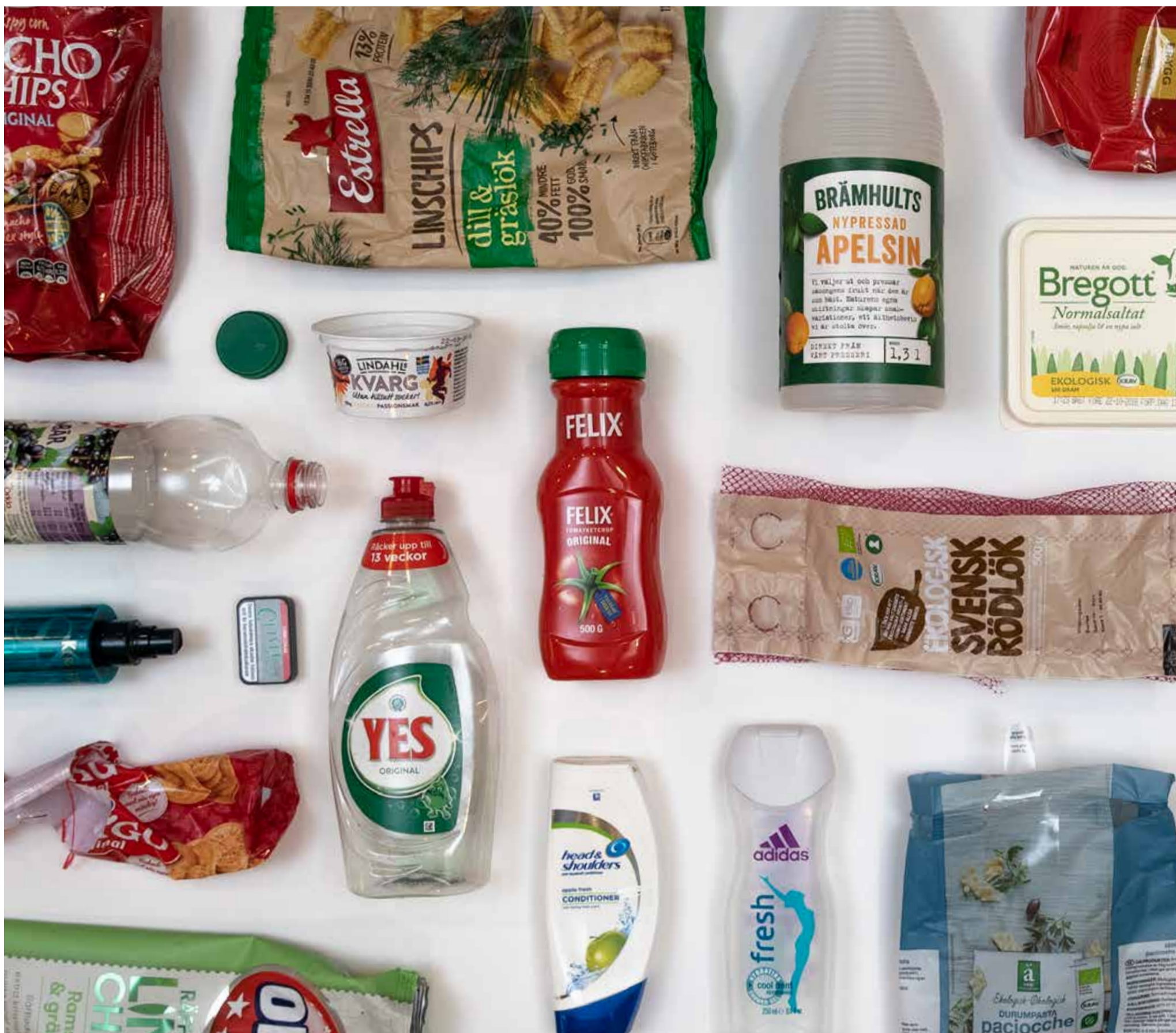
Brännbart

Exempel: diskborstar, hundbajspåsar, blöjor, disktrasor, topz, trasiga leksaker, bindor, tamponger, tandborstar och kattsand.



Tidningar & Pappersförpackningar

Exempel: broschyrer och tidningar, pizzakartonger, mjölk- och äggförpackningar. Platta gärna till kartongerna.



Plastförpackningar

Exempel: tomma plastflaskor, plastburkar, plastdunkar, plastlock, plastpåsar och frigolitförpackningar.



Färgat glas

Exempel: tomma glasflaskor och glasburkar där korkar och lock är borttagna. Inga plastpåsar ska läggas med.



Ofärgat glas

Exempel: tomma glasflaskor och glasburkar där korkar, kapsyler och lock är borttagna. Inga plastpåsar ska läggas med. Ej dricksglas.



Porcelain & dricksglas

Exempel: porcelain, blomkrukor, keramik, dricksglas.



Ljuskällor

Exempel: alla typer av glödlampor, ej lysrör.



Lysrör

Exempel: alla sorters lysrör.



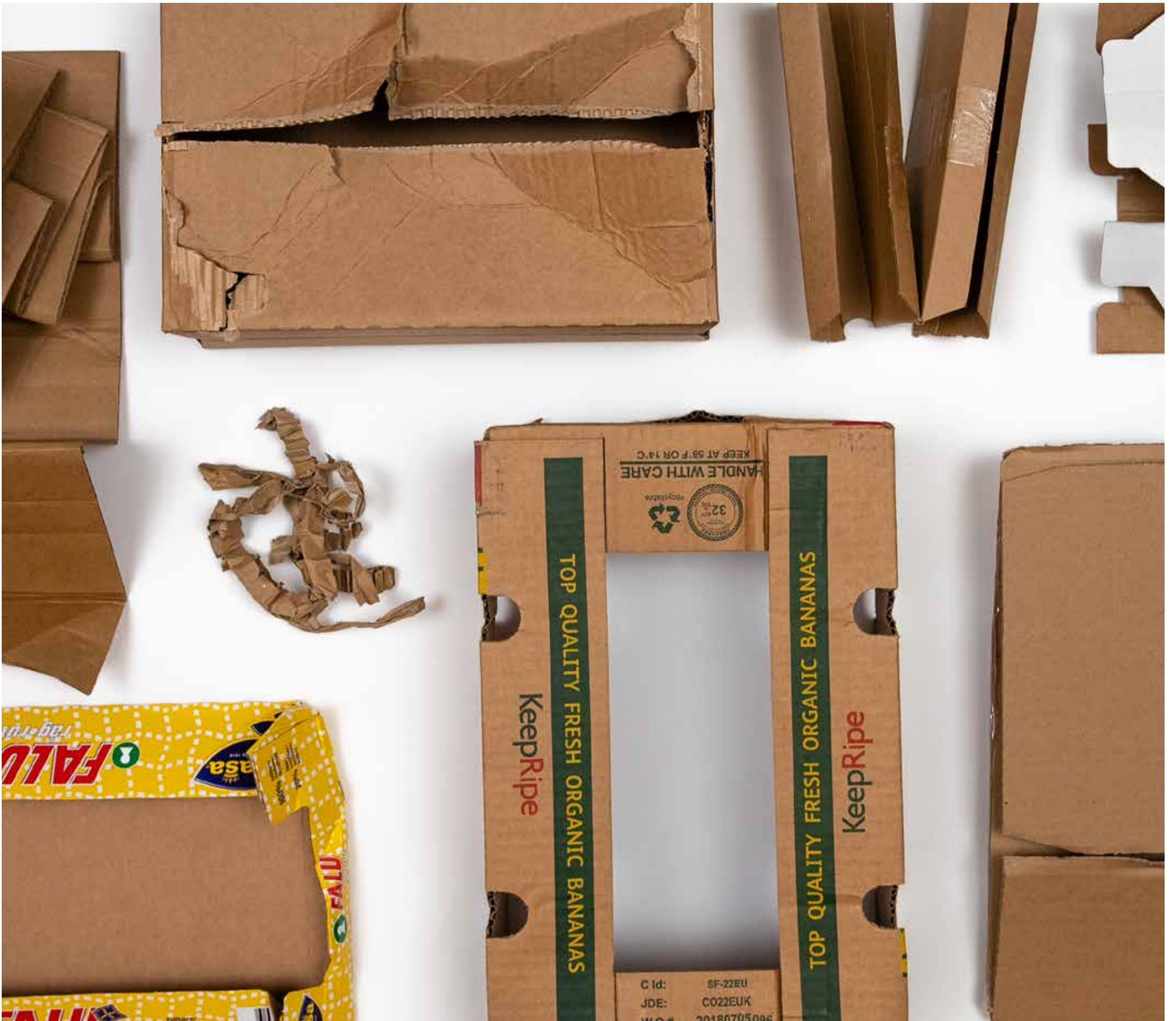
Batterier

Exempel: Exempel: alla sorters småbatterier, batterier från handverktyg, hörapparater och mobiler.



Småelektronik

Exempel: mobiltelefoner, datorer, miniräknare, radioapparater och allt som drivs med sladd eller batteri.



Wellpapp

Exempel: ihopvikta pappkartonger, bananlådor och flyttkartonger.