

# Teckenförklaring

## Typ av boende



Vård- o.Omsorgsboende; Korttidsplatser



Seniorboende

**Risholmsgården, 20 st** Namn på boende, antal lägenheter

## Tillgängliga bostäder

### Till\_huset, In\_i\_huset, I\_lägenheten



3, 3, 3 Hiss finns, bra lägenhet



3, 2, 3 Hiss saknas, men det går bra att bo på nb.



3, 2, 2 Hiss finns, men den är för liten, äldre lägenhet



3, 1, 3 Hiss saknas



2, 1, 3 Hiss saknas, kuperad terräng, bra lägenhet



3, 1, 2 Hiss saknas, smala dörrar i lägenheten



2, 1, 2 Hiss saknas, kuperad terräng, smala dörrar i lägenheten



3, 1, 1 Hiss saknas, små badrum el. inmurat badkar



2, 1, 1 Hiss saknas, kuperad terräng, små badrum el. inmurat badkar



Oinventerade Hyreshus Typkod 320/321

## 65 år och äldre. Antal per Nyckelkodsområde



0-10



11-30



31-60

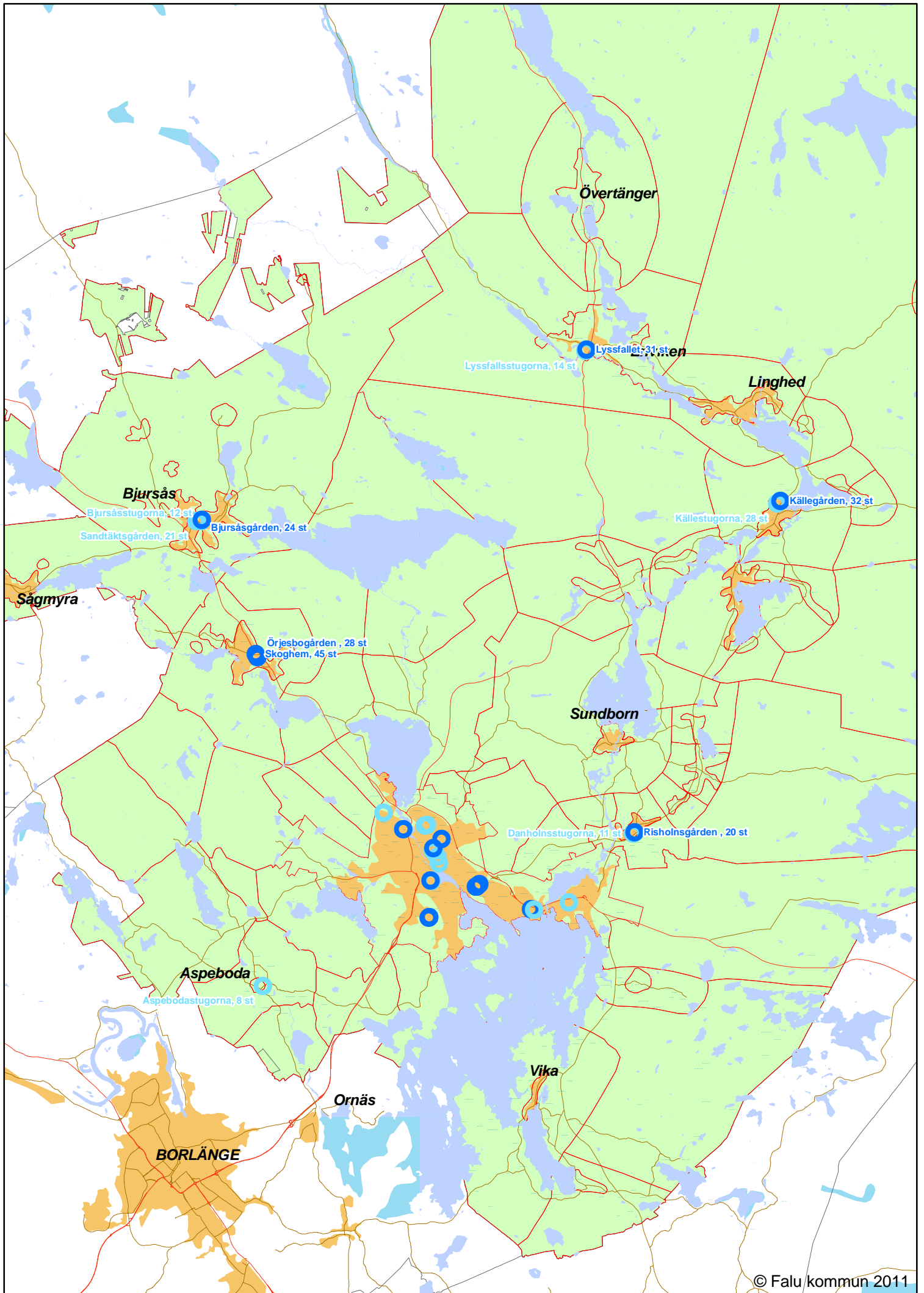


61-100

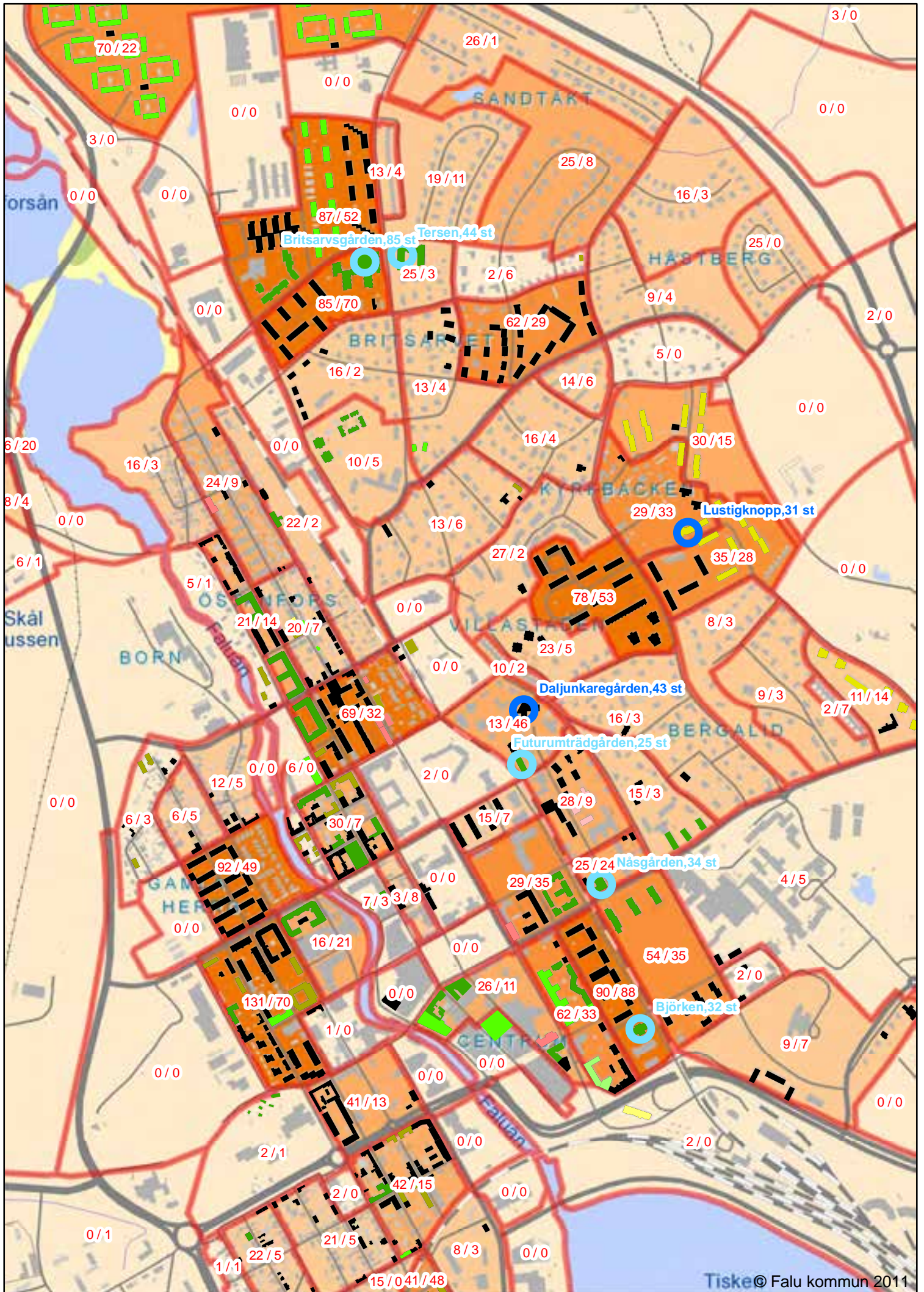


101-

**69/32** Antal 65-79-åringar resp 80-åringar och äldre per Nyckelkodsområde



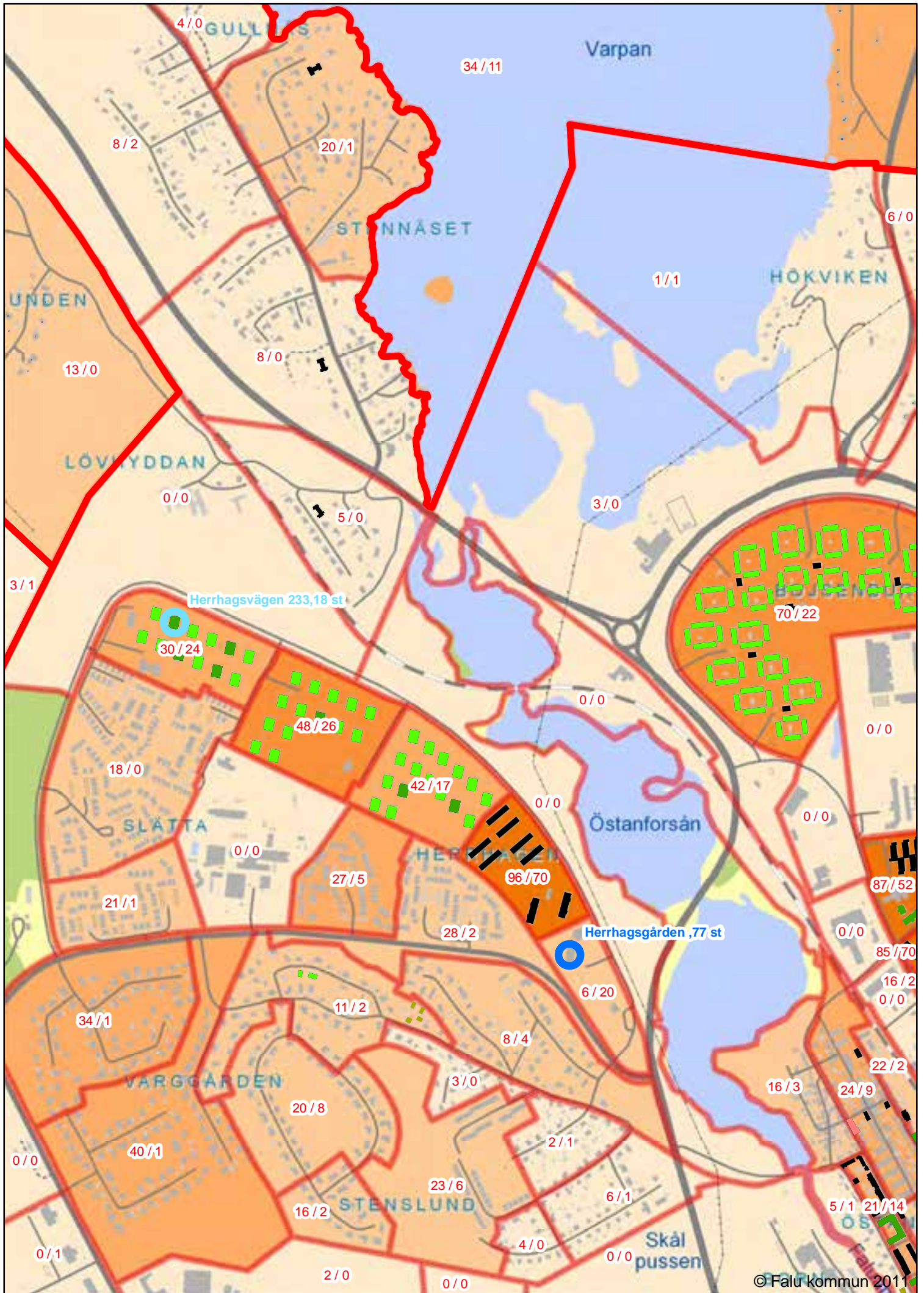




1:10 000

0 125 250 500 750 1 000  
Meter



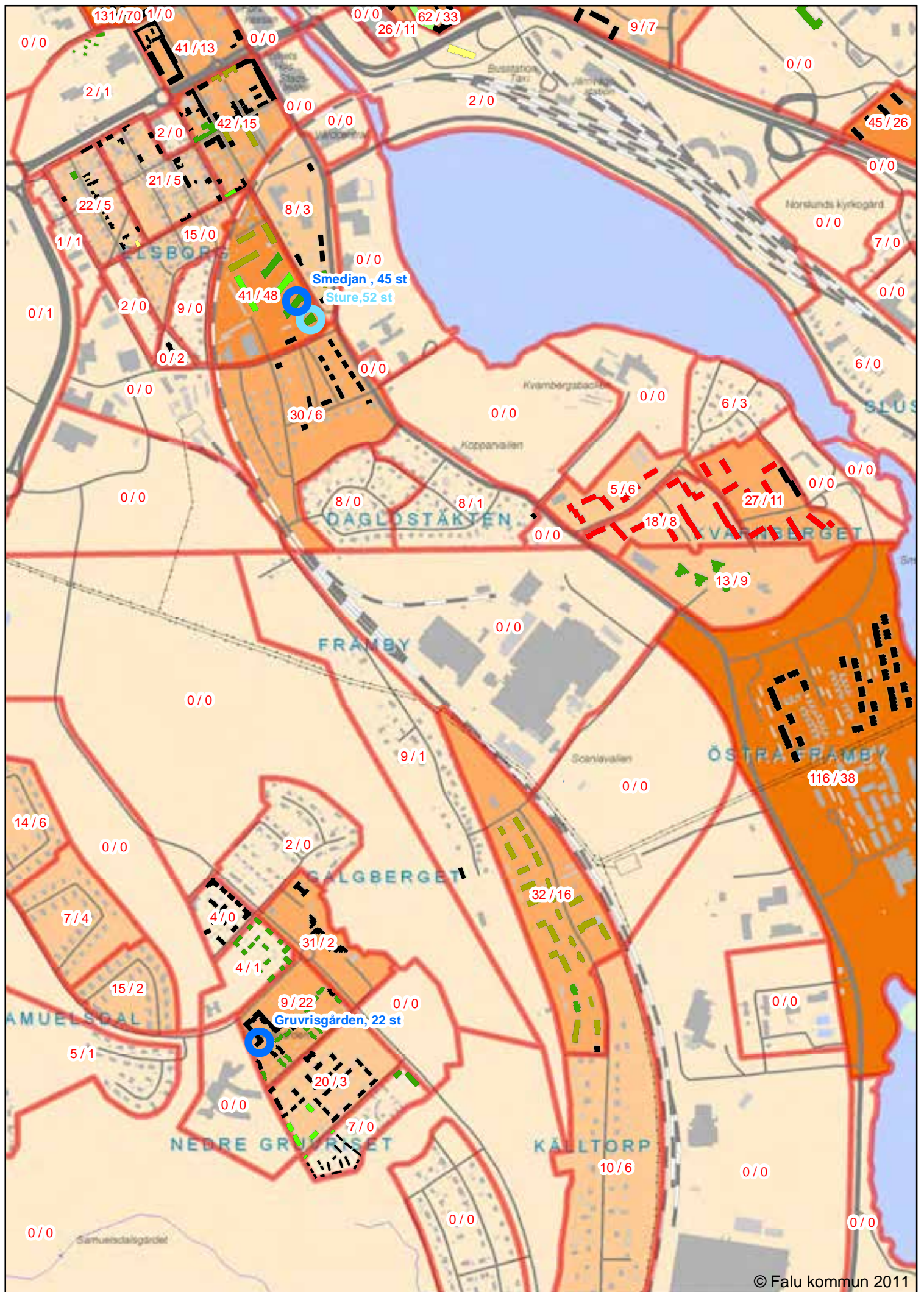


1:10 000

0 125 250 500 750 1 000  
Meter

© Falu kommun 2011



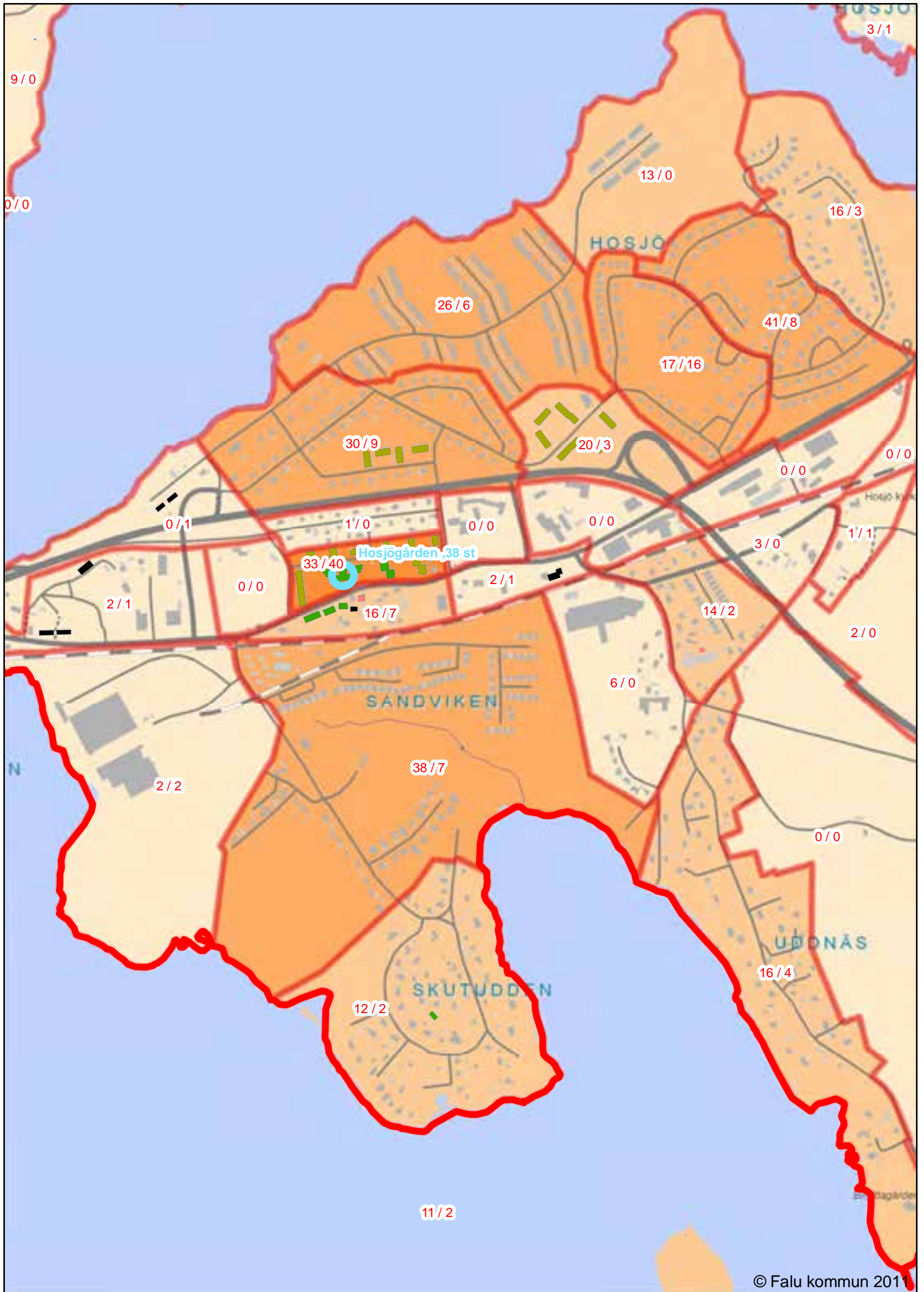










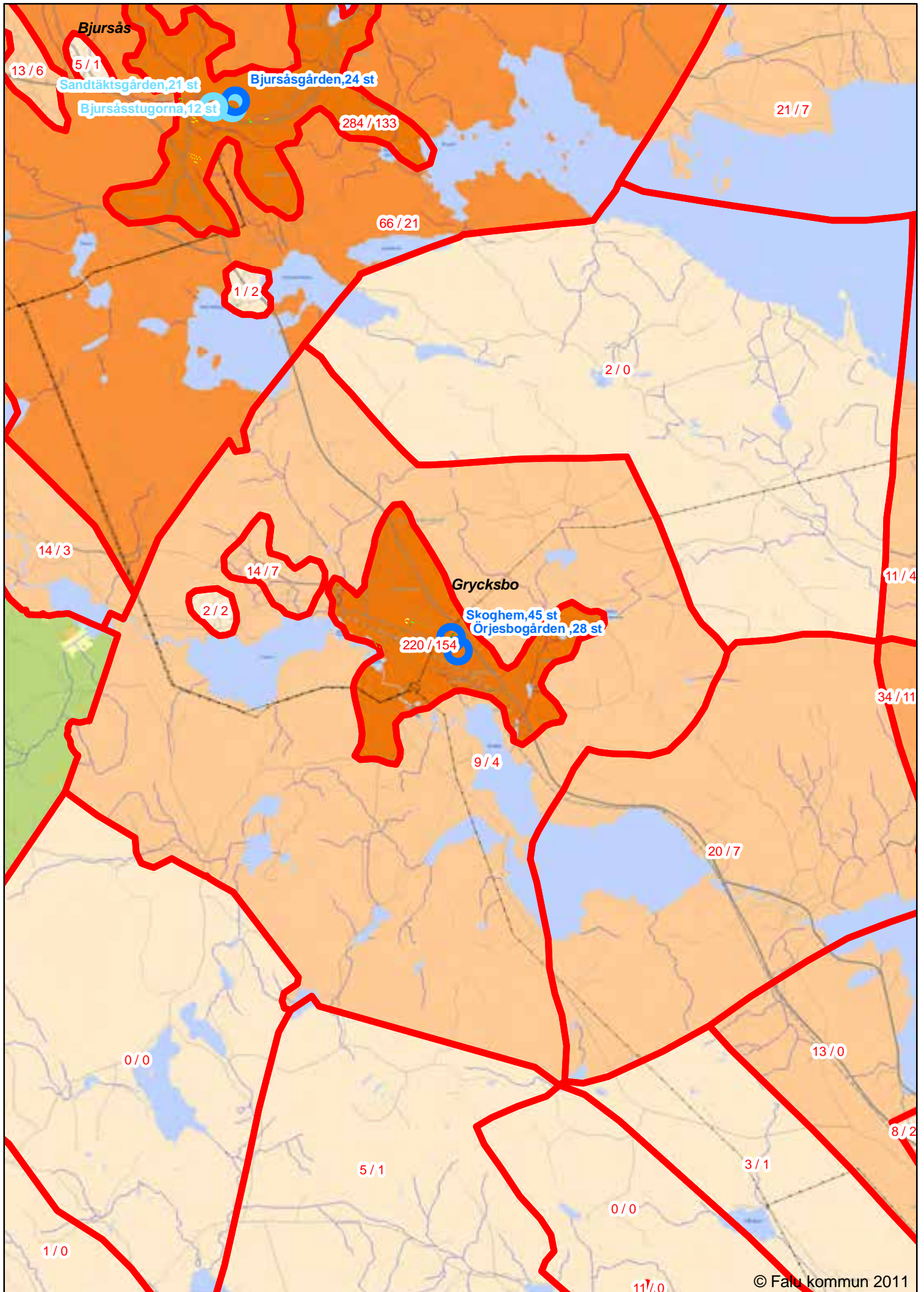


1:10 000

0 125 250 500 750 1 000  
Meter

© Falu kommun 2011



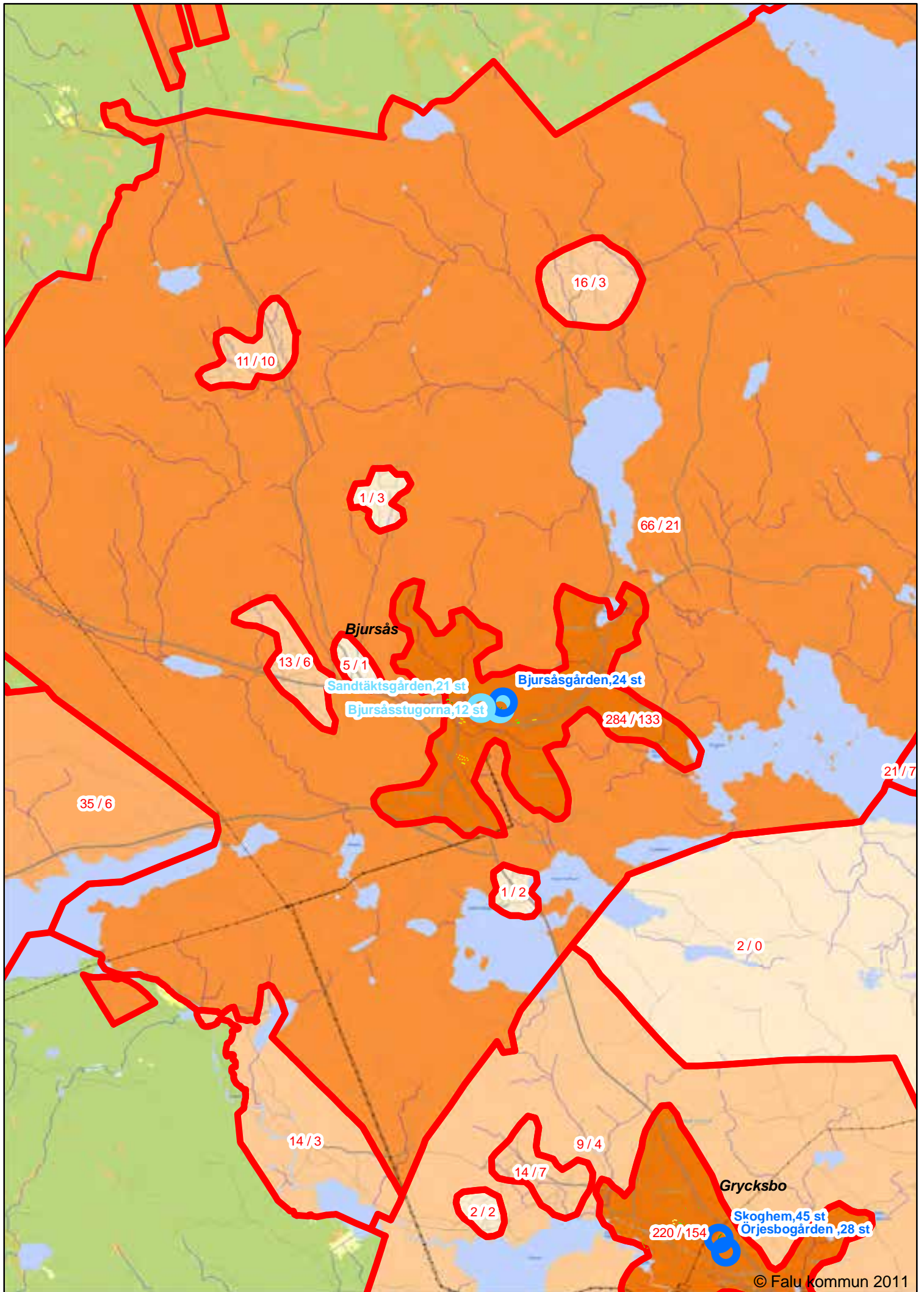


1:50 000

0 625 1 250 2 500 3 750 5 000  
Meter

© Falu kommun 2011



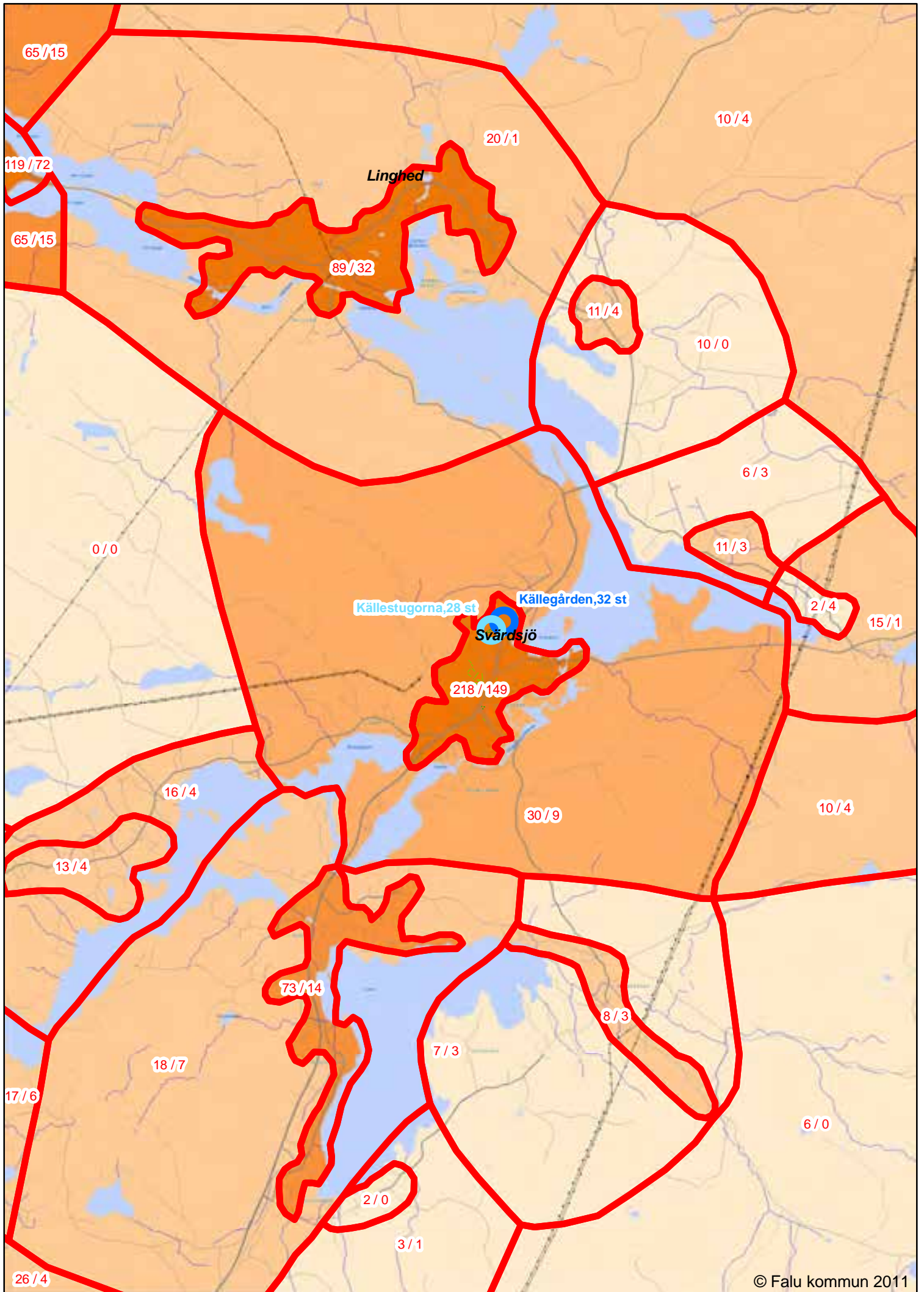


1:50 000

0 625 1 250 2 500 3 750 5 000  
Meter

© Falu kommun 2011



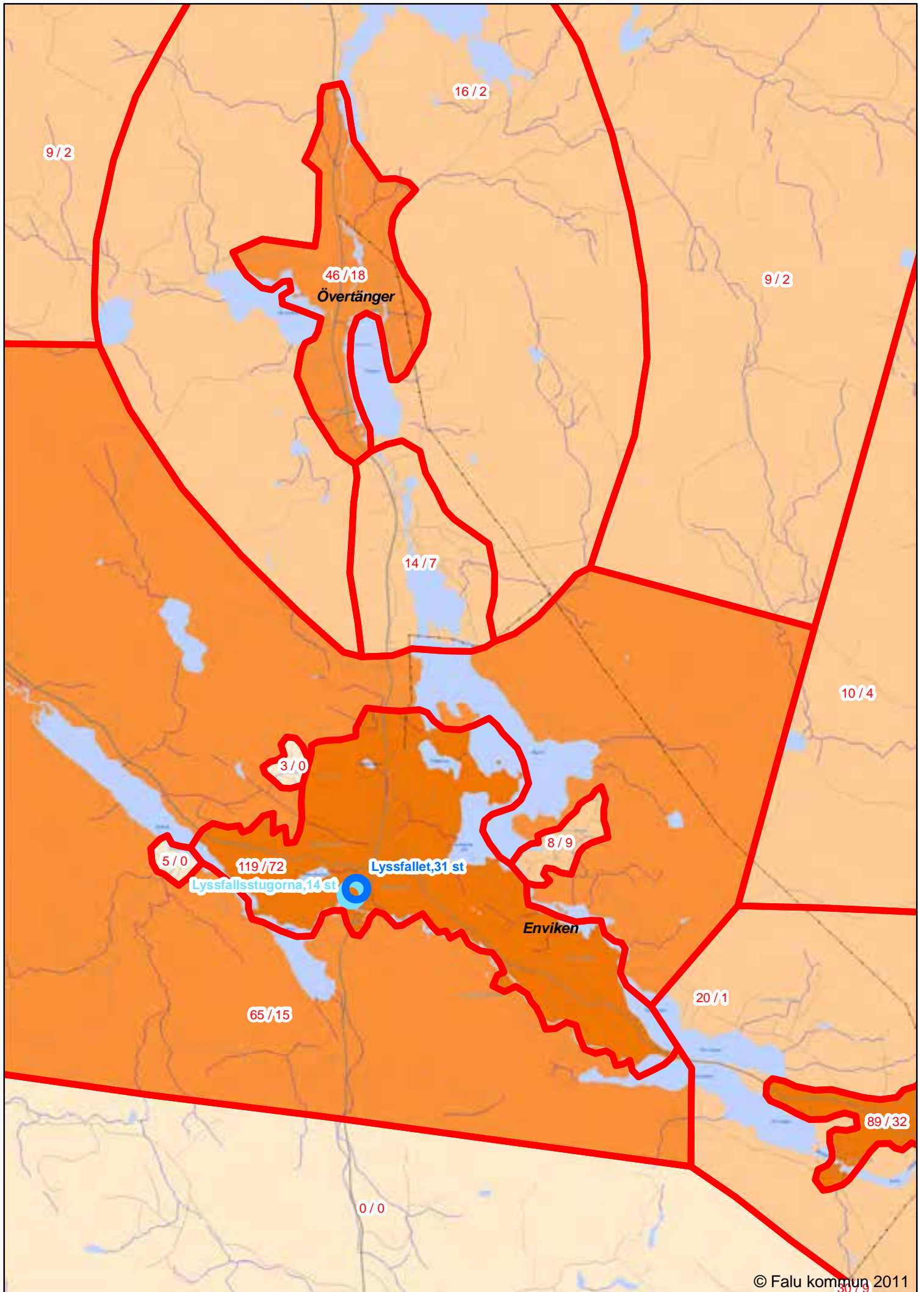


Källestugorna, 28 st

Källegården, 32 st

Svärdsjö





46/18  
Övertånger

14/7

10/4

3/0

8/9

Lyssfallet, 31 st

Lyssfällsstugorna, 14 st

Enviken

5/0

119/72

65/15

20/1

0/0

89/32



